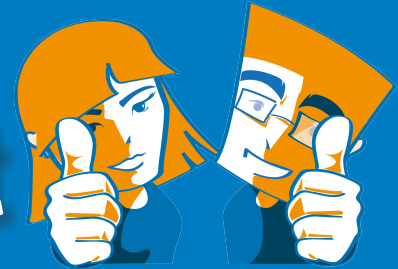


AKTUELLER ZIVILSCHUTZ-TIPP

Sicherer Baumschnitt



- ✓ Leitern immer standsicher aufstellen und sichern
- ✓ Vorsicht bei Hanglagen
- ✓ Festes Schuhwerk tragen
- ✓ Gutes Werkzeug und Arbeitshandschuhe verwenden
- ✓ Ruhig und konzentriert arbeiten. Pausen einlegen.



Nähere Informationen rund um die Uhr unter:

www.siz.cc/sittersdorf

